

GAIS.CH

ENTDECKE GAIS



Appenzellerland.
Vom Bodensee bis zum Säntis.





INHALTSVERZEICHNIS

Entdecke Gais	3
Bewegen	7
Für jedes Wetter.....	25
Schlafen.....	29
Geniessen	33
Einkaufen.....	37
Gesund bleiben	41
Informieren	45

ENTDECKE GAIS

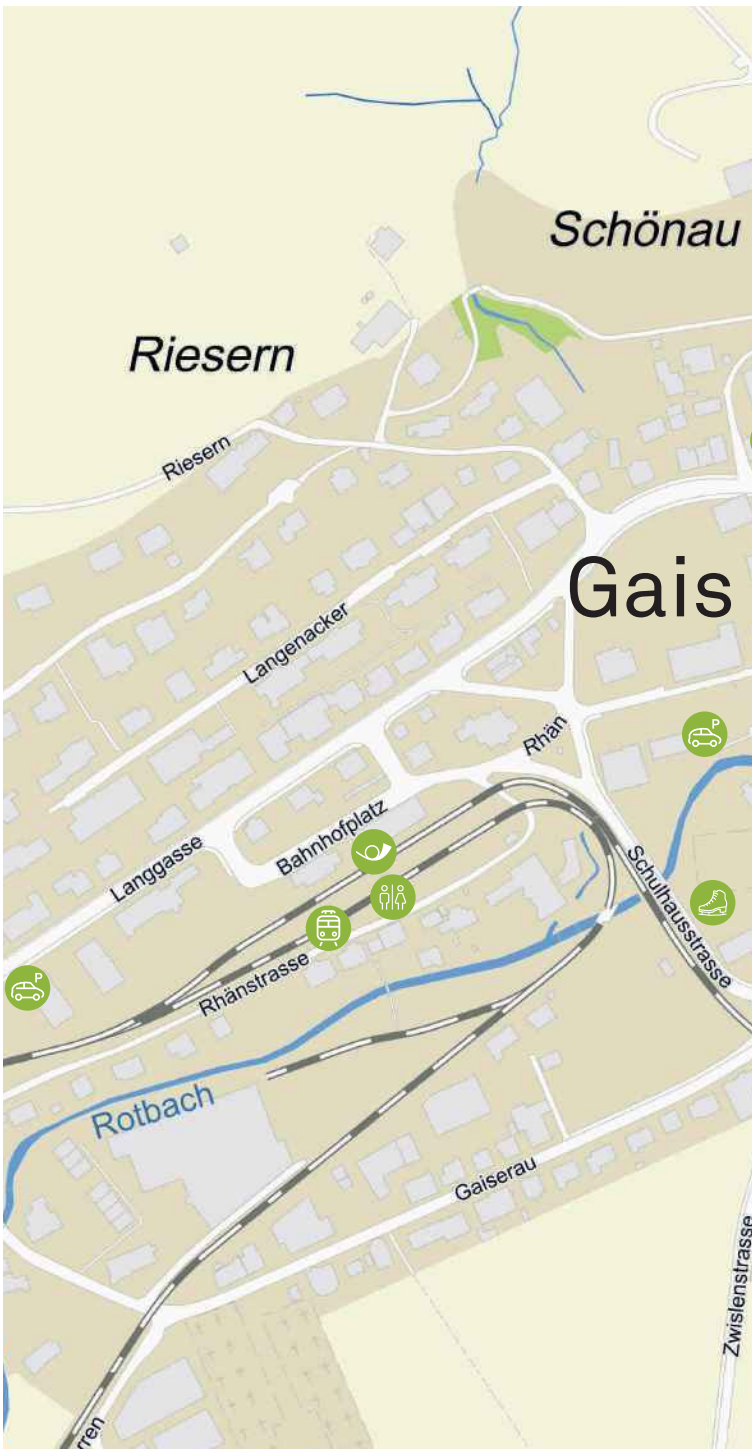
**Schön, dass wir Ihnen unser Gais
näherbringen dürfen!**

Der Luftkurort auf rund 900 m ü. M. mit dem historisch wertvollen Dorfkern wird von Einheimischen und Gästen aus nah und fern gleichermaßen geschätzt. Dank seiner ausgezeichneten verkehrstechnischen Erschliessung aus allen Richtungen liegt Gais immer nahe. Das lebendige Dorf mit einem reichen Gastronomie- und Gewerbeangebot lädt zum Verweilen ein.

Frei von Nebel, eingebettet in eine abwechslungsreiche Landschaft, umgeben von sanften Hügeln, mystischen Hochmooren und schattenspendenden Wäldern: Gais ist «naturgemacht», Gais ist einzigartig. Darauf und auf die vielfältigen Erlebnisse, die unser Dorf und die Umgebung bieten, sind wir stolz.

Mit viel Herzblut engagieren wir uns für Gais und freuen uns, Ihnen mit unseren persönlichen Tipps einen echten Mehrwert zu schaffen. Wir wünschen Ihnen von Herzen einen schönen Aufenthalt.

Ihr Team von Gais Tourismus





ZEICHENERKLÄRUNG



Bahnhof



Post



Information



Spielplatz



WC



Parkplatz



Bankomat



Dorfplatz



Eisbahn



Museum



GAIS.CH

BEWEGEN



Lauras Lieblingsplätze entdecken



Kennst du Lauras Lieblingsplätze? Die Geiss Laura ist die Sympathieträgerin der vielfältigen Gaiser Tourismusangebote. Die Tour ist eine der schönsten Wanderungen mit wunderbaren Ausblicken und gemütlichen Rastplätzen. Auf dem Gäbris wartet ein atemberaubender Blick über das Appenzellerland vom Bodensee bis zum Säntis.

Weglänge: 10,4 km

Wanderzeit: 3 h 10 Min

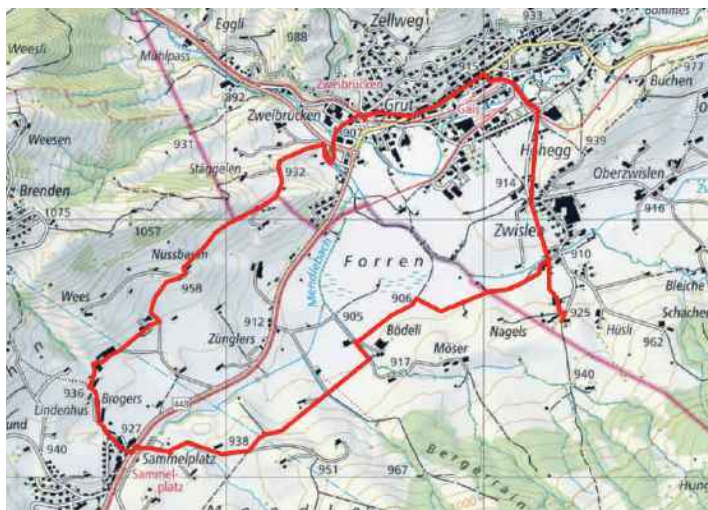


Stäggeleweg und Streichelfarm



Diese Wanderung bietet einen herrlichen Blick über die von sanften Hügeln eingerahmte Ebene. Das mächtige Alpsteinmassiv ist zum Greifen nahe. Und bei der Streichelfarm gibt es herzige Bauernhoftiere zu entdecken.

Weglänge: 6,3 km
Wanderzeit: 1h 40 Min



Streichelfarm Erlebnis – Natur pur



Tiere hautnah auf der Streichelwiese zu erleben, gar zu spüren, ist ein besonderes Gefühl. Eine Freude für Jung und Alt und vielleicht eine neue Erfahrung zur Förderung der Beziehung zwischen Mensch und Tier.

Eintritt frei, keine Parkplätze vorhanden!

Streichelfarm

Hüsli 340 Zwislen, 9056 Gais

Tel. +41 78 719 90 09

streichelfarm.ch



streichelfarm.ch



Hirschberggrunde



Diese schöne Rundwanderung zum Hohen Hirschberg begeistert mit ihrem abwechslungsreichen Weg. Entdecke das typische Appenzellerland mit Kühen, Streusiedlungen und grandiosen Weitblicken.

Weglänge: 10,6 km

Wanderzeit: 2 h 50 Min

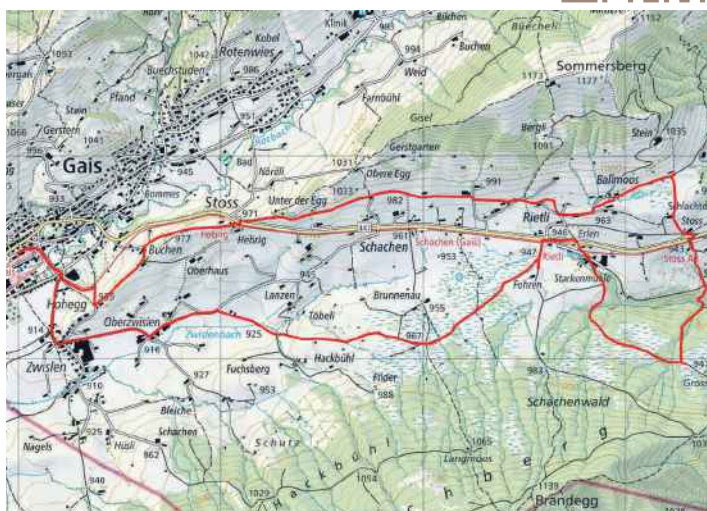


Ballmoosweiher, Walderlebnisraum & Stossdenkmal



Entdecke den Ballmoosweiher und das Stossdenkmal und erfahre mehr über die bewegte Geschichte von Gais. Der Ausblick über das Rheintal begeistert. Für Naturinteressierte führt der Weg beim Stoss weiter zum preisgekrönten Walderlebnisraum.

Weglänge: 9,8 km
Wanderzeit: 2 h 40 Min





Appenzeller Bahnen



Eine malerische Zahnradstrecke verbindet das Städtchen Altstätten mit Gais. Der offene Aussichtswagen und der Veloanhängerwagen verkehren in den Sommermonaten.

Im Halbstundentakt verbinden die Appenzeller Bahnen Gais mit der Stadt St.Gallen und Appenzell.

Appenzeller Bahnen AG

Tel. +41 71 354 50 60

appenzellerbahnen.ch



Walderlebnisraum



Willkommen im Walderlebnisraum

Der Walderlebnisraum ist der ideale Ort für Schul-, Firmen-, Vereins- und Familienanlässe inmitten von vielfältigen, naturnah bewirtschafteten Wäldern und blühenden Streuwiesen. Hier erleben Kinder, Jugendliche und Erwachsene die Natur mit allen Sinnen und viel Praxisbezug, sei es an Führungen und Workshops oder beim Spielen und Gestalten.

Infos und Reservation:
walderlebnisraum.ch



**Walderlebnisraum
Gais**



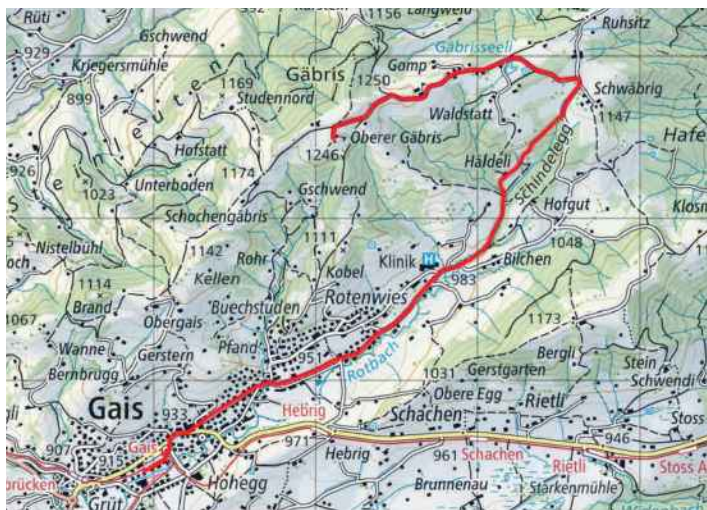
Gäbris Allrounderweg



Dies ist unser Alleskönner: ob zu Fuss, mit dem Kinderwagen, auf dem Bike oder sogar mit dem Schlitten. Gewandert wird entlang der Strasse, verkehrsfrei am Wochenende, auf den Gäbris und auf dem gleichen Weg zurück. Dieser Wanderweg eröffnet für alle zu jeder Jahreszeit Weitblicke.

Weglänge: 5,6 km (Dorf Gais – Gäbris)

Wanderzeit: 1 h 45 Min



Gäbrisseeli



Das Gäbrisseeli ist einer der idyllischsten Orte im Appenzellerland. Zwei gut eingerichtete Feuerstellen befinden sich in direkter Nähe. Der Rundweg um das Seeli ist je nach Witterung geöffnet. Der Ort ist bestens erreichbar ab Bahnhof Gais in 1½ Stunden oder ab der Klinik Gais in 50 Minuten.



Mit dem Velo unterwegs



Die Routen führen durch die eindrückliche Hügellwelt. Der Gäbris und der Hirschberg sind beliebte Ausflugsziele für Velo-, Mountainbike- und E-Bikefahrer.

Schütze den Lebensraum der Tiere und die Landschaft. Bitte bleibe auf den markierten Velowegen.

Grundlage zur Routenwahl: schweizmobil.ch

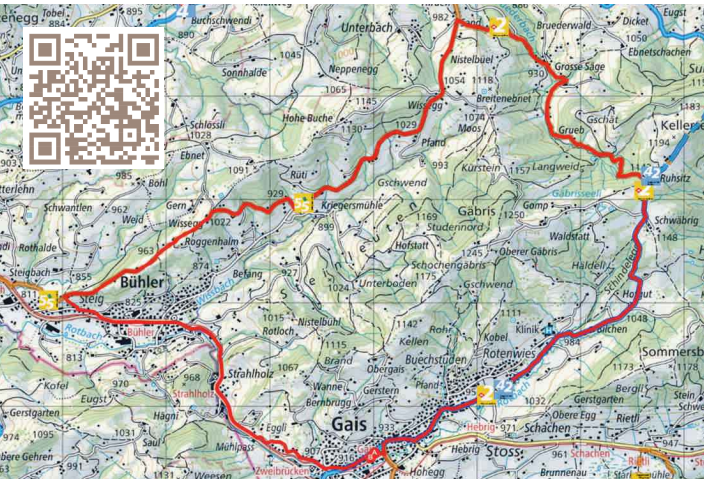
Gais – Hirschberg – Gais



Start dieser Biketour ist in Gais. Auf einer Waldstrasse geht es hinauf zum Restaurant Hoher Hirschberg. Beste Aussicht und Kulinarik warten darauf, entdeckt zu werden.

Tourdistanz 16,6 km / Fahrzeit 2 h 20 Min

Gais – Schwäbrig – Wissegg – Bühler – Gais



Das ist eine wunderbare Bikeroute auf der ausgeschilderten Strecke vom Startpunkt Gais Richtung Gäbris. Auf dieser Route lohnt sich der Abstecher auf den Gäbris und die Hohe Buche – Plätze mit fantastischer Weitsicht.

Tourdistanz 17,5 km / Fahrzeit 2 h 45 Min

Freibad Gais



Das Gaiser Freibad Rotenwies ist ein ruhiges und familienfreundliches Schwimmbad mit Restaurant. Es bietet: 25 m-Schwimmbecken, Kinderplanschbecken, 1 m-Sprungbrett, kleine Rutsche, Spielplatz, Spielwiese, Tischtennis, Volleyball, Fussball.

Freibad Rotenwies

Gäbrisstrasse, 9056 Gais

Tel. +41 71 793 15 45

Langlaufzentrum Gais



Bestens präparierte Loipen durch die zauberhafte Winterlandschaft von Gais erwarten Sie. Als Besonderheit darf die Nachtloipe bezeichnet werden. Langlaufausrüstung Skating oder Klassisch kann vor Ort gemietet werden.

Langlaufzentrum Gais

9056 Gais

Langlaufschule und Skivermietung

langlauf-gais.ch

Eisbahn Gais



Die Natureisbahn hat ein besonderes Flair. Sie befindet sich in der Nähe des Bahnhofs. Schlittschuhe und Stöcke können gemietet werden. Um sich bei frostigen Temperaturen aufzuwärmen, geniessen Sie ein heisses Getränk im Eisbahn-Café. Sehr beliebt ist das Eisstockschiessen als Firmenevent oder mit Freunden.

Eisbahn Gais

Gaiserau 17

Tel. +41 76 709 56 17

eisbahn-gais.ch

Schlitteln



Packen Sie Ihren Schlitten und wandern Sie auf den Gäbris. Dafür werden Sie mit einer einzigartigen Schussfahrt auf dem Schlitten belohnt. In schneereichen Wintern geht es vom Stoss hinunter nach Altstätten. Von dort können Sie gemütlich mit den Appenzeller Bahnen wieder zurück nach Gais fahren. Ein Riesenspass für Gross und Klein.

Gasthaus Oberer Gäbris



Ab April erstrahlt das neu renovierte Berggasthaus auf dem Gäbris in neuem Glanz. Traditioneller Charme, moderner Komfort und die grandiose Aussicht auf den Alpstein und die Hügellandschaft des Appenzellerlands bieten ein ideales Ausflugsziel für Wanderer, Biker und Naturliebhaber.

Gäste geniessen hier nebst herzlicher Gastfreundschaft regionale Spezialitäten, die mit viel Leidenschaft für echte Handwerkskunst und unverwechselbare Geschmackserlebnisse kreiert werden.

Das Berggasthaus verspricht ein authentisches kulinarisches Erlebnis und ist ein idealer Treffpunkt für Geniesser!

Täglich geöffnet

So – Do: 9.00 – 21.00 Uhr

Fr – Sa: 9.00 – 22.00 Uhr



Gashaus Oberer Gäbris
Oberer Gäbris 926, 9056 Gais
Tel. +41 78 696 70 40
Mail folgt
oberergäbris.ch





GAIS.CH

FÜR JEDES WETTER



Hallenbad der Klinik Gais



Das Hallenbad befindet sich in der Klinik Gais. Die Wassertemperatur beträgt 30 Grad, und das Bassin hat eine Länge von 25 m bei einer Bassintiefe von 110–170 cm.

Montag	geschlossen		
Dienstag	15.30–18.00 Uhr	Mittwoch	15.00–21.30 Uhr
Donnerstag	15.00–21.30 Uhr	Freitag	15.00–17.30 Uhr
Samstag	14.30–17.30 Uhr	Sonntag	09.00–17.30 Uhr

Klinik Gais AG

Gäbrisstrasse 1172
Tel. +41 71 791 66 33
klinik-gais.ch

Museum Gais



Besuchen Sie eine der umfangreichsten Sammlungen von Druckgraphiken. Bestaunen Sie die Bilder aus der Blütezeit, als Gais ein weltbekannter Molkenkurort war. Die Dauerausstellung wird ergänzt durch attraktive Wechselausstellungen mit Fokus auf und aus der Ortschaft Gais.

Öffnungszeiten:

Sonntag 14.00 Uhr–17.00 Uhr / für Gruppen auf Anfrage

Verein Museum Gais

Bruno Steingruber
Präsident Tel. +41 79 469 82 97
museum@gais.ch
gais.ch/kultur-freizeit/museum

Werkraum – Raum für Kreativität



Der Werkraum bietet ein Allwetterprogramm für die ganze Familie. Er ist ein gemeinschaftlicher Werkraum für Menschen mit Interesse in den Bereichen Technologie, Wissenschaft, Kunst, Handwerk und DIY (Do-it-yourself). Im Textilatelier kann zum Beispiel ein individuelles Badetuch oder ein Wendebeanie genäht oder etwas Textiles bedruckt werden.

werkpark

Lochmühlestrasse 5, 9056 Gais

werkpark.ch

Tel. +41 77 261 23 08



WERK PARK

DER MACHERORT
IM APPENZELLERLAND
GAIS



GAIS.CH

SCHLAFEN





Hotel zur Krone

Dorfplatz 6, 9056 Gais

Tel. +41 71 790 06 90

krone-gais.ch



Pizzeria Restaurant Pension Falken

Dorfplatz, 9056 Gais

Tel. +41 71 793 12 26

falkengais.ch



Berggasthaus Hoher Hirschberg

Hirschbergstrasse 58, 9050 Appenzell

Tel. +41 71 787 14 67

hoherhirschberg.ch



Gasthof zum Hirschen

Stossstrasse 17, 9056 Gais

Tel. +41 71 793 13 03

hirschen-gais.ch



Wirtschaft Unter Gäbris

Unter Gäbris 930, 9056 Gais

Tel. +41 71 793 12 01

untergaebris.ch



Bären – Das Gästehaus

Zwislenstrasse 42, 9056 Gais

Tel. +41 71 793 11 77

baerengais.ch



Ferien- und Seminarhotel Idyll Gais

Möser 4, 9056 Gais

Tel. +41 71 793 11 45

idyll-gais.ch



Ferienwohnung Bommess

Bommess 3, 9056 Gais

Tel. +41 71 793 37 85

hofladen-gais.ch



Ferienwohnung Gaiserhus

Schwantlern 4, 9056 Gais

Tel. +41 79 174 27 47

gaiserhus.ch



Ferienwohnung Koni Mösli

Hinterdorf, 9056 Gais

Tel. +41 79 337 72 49

info@haehli.ch



Ferienhaus Brand

Brand, 9056 Gais

Tel. +41 71 793 16 03

denner_gais@hotmail.com



Gästezimmer Thalman

Fahrtenbühl 759

Tel. +41 71 793 90 59

iris.thalmann-kueng@sunrise.ch



Ferienwohnung Ballmoos

Ballmoos 753, 9056 Gais

Tel. +41 71 793 21 38

heim.stoss@bluewin.ch



Ferienwohnung Gaiserau

Gaiserau 14, 9056 Gais

Tel. +41 79 574 11 23

ferienwohnung-gaiserau.ch



Ferienwohnung im Haus Sonnegg

Hinterdorf 18, 9056 Gais

Tel. +41 71 288 46 76

helen@tannheimer.com



Gastro Starkenmühle

Starkenmühle 810, 9056 Gais

Tel. +41 71 793 12 71

info@starkenmuehle.ch



Anna-Zürcher-Haus

Schwantlern 23, 9056 Gais

Tel. +41 78 610 98 64

m.eberhart90@gmail.com



GAIS.CH

GENIESSEN





Hotel zur Krone

Dorfplatz 6, 9056 Gais

Tel. +41 71 790 06 90

krone-gais.ch



Wirtschaft Unter Gäbris

Unter Gäbris 930, 9056 Gais

Tel. +41 71 793 12 01

untergaebris.ch



Gasthof zum Hirschen

Stossstrasse 17, 9056 Gais

Tel. +41 71 793 13 03

hirschen-gais.ch



Gasthaus Oberer Gäbris

Täglich geöffnet

oberergaebris.ch



Pizzeria Restaurant Pension Falken

Dorfplatz, 9056 Gais

Tel. +41 71 793 12 26

falkengais.ch



Gasthaus Trube GmbH

Rotenwies 9, 9056 Gais

Tel. +41 71 793 11 80

truube.ch



Berggasthaus Hoher Hirschberg

Hirschbergstrasse 58, 9050 Appenzell

Tel. +41 71 787 14 67

hoherhirschberg.ch



Café Platz drü

Dorfplatz 3, 9056 Gais

Tel. +41 79 777 27 04

platzdrue.ch



Böhli Bäckerei-Café

Langgasse 1390, 9056 Gais

Tel. +41 71 788 15 70

boehli-appenzell.ch



Restaurant Rose

Gaiserau 19, 9056 Gais

Tel. +41 71 793 16 03



Stau – Die Bar

Gaiserau 19, 9056 Gais

facebook.com/stau.gais



Sturmbeiz, Rietli Gais

9056 Gais

Tel. +41 71 793 16 03





GAIS.CH

EINKAUFEN





Sattlermeister Reiner Rupp
Riesern 1, 9056 Gais
Tel. +41 78 847 09 53
reiner-rupp-sattlermeister.ch



Biber Bäckerei zur Dorfmühle
Zung 16, 9056 Gais
Tel. +41 71 793 14 44
mybiber.ch



Drogerie und Papeterie Hermann
Langgasse 24, 9056 Gais
Tel. +41 71 793 28 77
drogerie-gais.ch



Brocki Gais
Grüt 12, Haltestelle Zweibrücken
9056 Gais
brocki-gais.ch



Berg-Käserei Gais
Forren 22, 9056 Gais
Tel. +41 71 793 37 33
bergkaeserei.ch



Blumen Carol
Am Dorfplatz Gais
Tel. +41 71 793 35 93
blumencarol.ch



Blumentrog Gais
Rotbach 4
Tel. +41 71 344 30 88
blumentrog-gais.ch



**LAVEBA Shop Gais mit AGROLA
Tankstelle**
Mo–Sa jeweils 6.00–21.00 Uhr
So 7.00–20.00 Uhr
Tel. +41 58 400 67 36



Spar Handels AG

Schwantlern 3, 9056 Gais

Tel. +41 71 790 08 90

spar.ch



Mercato Shop AG

Bahnhof, 9056 Gais

Tel. +41 71 555 35 14

gais@mercatoshop.ch



Hofladen Bommess

Bommess 3, 9056 Gais

Tel. +41 71 793 37 85



Hugener Tools

Lochmühlestrasse 5, 9056 Gais

Tel. +41 71 793 31 70

hugenertools.ch



claro Weltladen

Schwantlern 10, 9056 Gais

Tel. +41 79 933 41 31

clarogais@gmail.com



Breitenmoser Fleischspezialitäten

Dorfplatz 14, 9056 Gais

Tel. +41 71 790 04 26

breitenmoser-metzgerei.ch



Antiquitäten und Restaurationen

Peter Fitz, Verkaufsladen an der
Langgasse

Tel. +41 71 793 39 10

fitziantik@bluewin.ch

Gäaser Tröckli



Regionale Produkte, Lebensmittel,
Geschenkartikel, Souvenirs,
handmade...

Öffnungszeiten variieren nach
Saison

Gäaser Tröckli

Schwantlern 12, 9056 Gais

info@gtroeckli.ch

Tel. +41 76 802 15 88 (Anita Senn)

gäasertröckli.ch



GAIS.CH

GESUND BLEIBEN







Klinik Gais AG

Gäbrisstrasse 1172, 9056 Gais

Tel. +41 58 511 21 11

linik-gais.ch



Alpstein Clinic

Dorfplatz 5, 9056 Gais

Tel. +41 71 791 81 00

alpstein-clinic.ch



Drogerie / Naturheilpraxis Hermann

Langgasse 24, 9056 Gais

Tel. +41 71 793 28 77

drogerie-gais.ch



Entspannung mit Aussicht



Geniessen Sie auf einer wohltuenden sanften Wanderung den fantastischen Ausblick vom Sommersberg. Sie sehen übers ganze Rheintal, die Schweiz und Österreich. Entspannen Sie sich und lassen Sie den Gedanken ihren Lauf. Atmen Sie frische reine Bergluft und tun Sie sich Gutes.



GAIS.CH

INFORMIEREN



Hereinspaziert



Unter dem Motto «Hereinspaziert» erhalten Sie von Einheimischen Einblick in die Welt von Gais. Führungen zu diversen Themen und für Gruppen buchen Sie auf Anfrage.

Regelmässige kostenlose Dorfführungen April bis Oktober.

Gais Tourismus

Schulhausstrasse 1, 9056 Gais

Tel. +41 71 791 80 80

info@gais-tourismus.ch

gais-tourismus.ch



Info-Point Gais Tourismus

Hotel Krone

Dorfplatz 6, 9056 Gais

Tel: +41 71 790 06 90

info@krone-gais.ch

krone-gais.ch

Appenzellerland Tourismus AR

Tel. +41 71 898 33 00

info@appenzellerland.ch

appenzellerland.ch



Ausgezeichnet Naturgemacht



Der Preis steht beispielhaft für die Umsetzung des Grundgedankens «Gais – naturgemacht.» und wird jährlich verliehen. Angebote und Persönlichkeiten sollen mit diesem Preis gewürdigt werden.

Haben Sie Fragen oder Ideen, dann melden Sie sich.

Gais Tourismus, Gais

Tel. +41 71 791 80 80

info@gais-tourismus.ch

gais-tourismus.ch







Bildwelt «Gais naturgemacht»



Der in Gais wohnende Fotograf Ueli Steingruber eröffnet mit seinen Bildern «Gais naturgemacht» ganz neue Facetten.

Ueli Steingruber Fotografie

Geltenwilenstrasse 20, 9000 St.Gallen

uelisteingruber.ch

Bildnachweis / Fotografen

Ueli Steingruber

Daniel Ammann

Claudia Melotti

René Niederer

Jolanda Spengler

Gais Tourismus

carumcarvi.ch

Einzelne Bilder wurden von der Appenzellerland Tourismus AG zur Verfügung gestellt.

Kartengrundlage

Bundesamt für Landestopografie swisstopo

Folge uns auf



[gais_naturgemacht](https://www.instagram.com/gais_naturgemacht)



[Laura @laurasgaiserwelt](https://www.facebook.com/Laura@laurasgaiserwelt)

Weiter entdecken in und um Gais



CARUM CARVI

APPENZELLERLAND VERTRAUT & VERGNÜGT

carumcarvi.ch

