

TOP Rondomsicht St. Anton

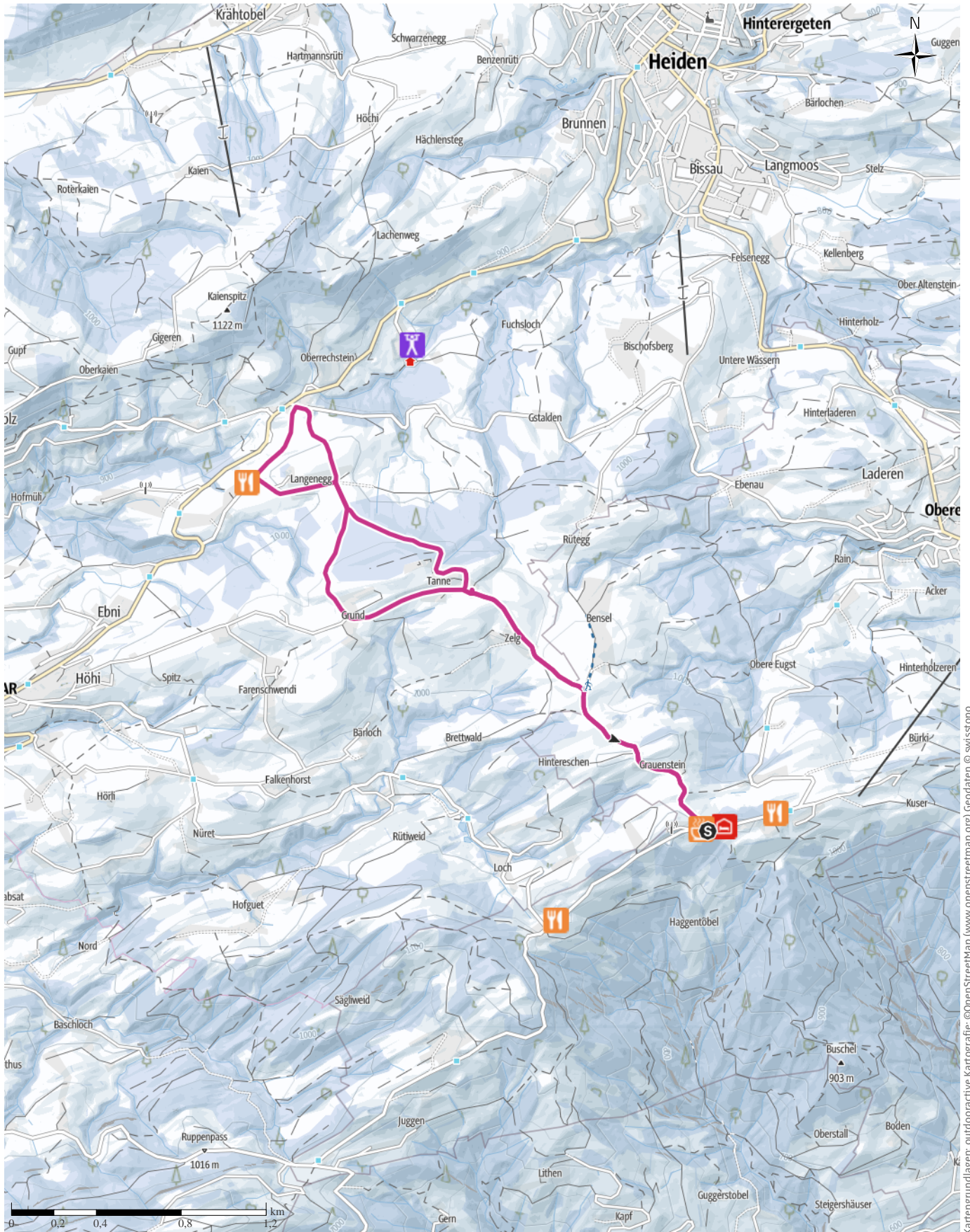
↔ 7,2 km

🕒 2:30 h

▲ 267 m

▼ 267 m

Schwierigkeit mittel



Kartengrundlagen: outdooractive Kartografie; ©OpenStreetMap (www.openstreetmap.org) Geodaten © swisstopo

TOP Rondomsicht St. Anton

Wegarten

Asphalt	6 km
Naturweg	0,5 km
Pfad	0,3 km
Straße	0,4 km

Höhenprofil



Tourdaten

Winterwandern

Strecke	↔	7,2 km
Dauer	🕒	2:30 h
Aufstieg	⬆️	267 m
Abstieg	⬇️	267 m

Schwierigkeit **mittel**

Kondition **●●●●●**

Technik **●●●●●**

Höhenlage

Beste Jahreszeit

- JAN | FEB | MÄR
- APR | MAI | JUN
- JUL | AUG | SEP
- OKT | NOV | DEZ

Bewertungen

Autoren **●●●●●**

Erlebnis **●●●●●**

Landschaft **●●●●●**

Community

Weitere Tourdaten

Eigenschaften

aussichtsreich Schneeoberfläche präpariert

Auszeichnungen

🍷 | Einkehrmöglichkeit



Celina Bernhart

Aktualisierung: 13.12.2023



Quelle
Appenzellerland Tourismus AR

St.Gallerstrasse 49
9100 Herisau
Telefon +41 71 898 33 00
Fax
info@appenzellerland.ch
https://appenzellerland.ch

Wunderschöne Route um das Gebiet des St. Anton mit herrlicher Aussicht auf den Bodensee, das Rheintal und das Alpsteingebiet.

Der Weg St. Anton - Scheidweg - Kaien wird speziell im Winter präpariert und ist das ganze Jahr als Wanderweg Route 986 beschildert.

Autorentipp

Gönnen Sie sich eine Pause beim Restaurant St. Anton.

Ausrüstung

Bequeme Wander- oder Turnschuhe, witterungsangepasste Kleidung; bei viel Neuschnee sind Schneeschuhe empfehlenswert.

Informationsmaterial

Weitere Infos und Links

Weitere Informationen finden Sie hier.

Wegbeschreibung

TOP Rondomsicht St. Anton**Start der Tour**

St. Anton

Koordinaten:

DD: 47.409916, 9.534853

GMS: 47°24'35.7"N 9°32'05.5"E

UTM: 32T 540350 5250856

w3w: ///specht.kapelle.füllen

Ende der Tour


St. Anton

Anreise**Öffentliche Verkehrsmittel**

Oberegg ist mit dem Postauto von St. Gallen, Heerbrugg, Altstätten gut erreichbar.

Parken

Parkplatz in der Nähe vom Restaurant St. Anton vorhanden.


Interessante Punkte*„Tipp des Autors“* Restaurant**1 Restaurant St. Anton** 0041 (071) 891 24 42<http://www.st-antonoberegg.ch/>

Quelle: SÜDKURIER GmbH Medienhaus

 Restaurant**2 Restaurant St. Anton**

Sankt Antonstrasse 60

9413 Oberegg


 +41 71 891 24 42info@st-antonoberegg.ch<http://www.st-antonoberegg.ch/>

Quelle: Appenzellerland Tourismus AR

*„Tipp des Autors“* Fitness**3 Appenzeller Heilbad**

Unterrechstein 455

9035 Grub

 +41 71 898 33 88info@heilbad.ch<http://www.heilbad.ch/>

Quelle: Appenzellerland Tourismus AR

 Restaurant**4 Restaurant Sonne**

Nasen 6

9038 Rehetobel


 +41 71 877 11 70info@appenzelleria.ch<http://www.appenzelleria.ch/>

Quelle: Appenzellerland Tourismus AR

 Restaurant**5 Aussichtsrestaurant zum Wilden Mann**

Haggenstrasse 10

9413 Oberegg

 +41 71 891 18 43zum.wilden.mann@bluewin.ch

Quelle: Appenzellerland Tourismus AR

 Café**6 Kafi Anton**

Sankt Antonstrasse 68

9413 Oberegg


 +41 79 605 36 68info@kafianton.ch<http://www.kafianton.ch/>

Quelle: Appenzellerland Tourismus AR

 Hotel**7 Alpenhof – Restaurant, Hotel & Bibliothek**

St. Antonstrasse 62

9413 Oberegg

 +41 71 890 08 04info@alpenhof.ai<https://alpenhof.ai>

Quelle: Appenzellerland Tourismus AR

Tour zum Mitnehmen für iPhone und Android

TOP Rondomsicht St. Anton



QR-Code scannen und diese Tour offline speichern, mit Freunden teilen und mehr.

Webseite

<https://out.ac/HYmma>