

TOP Säntis Panoramablick

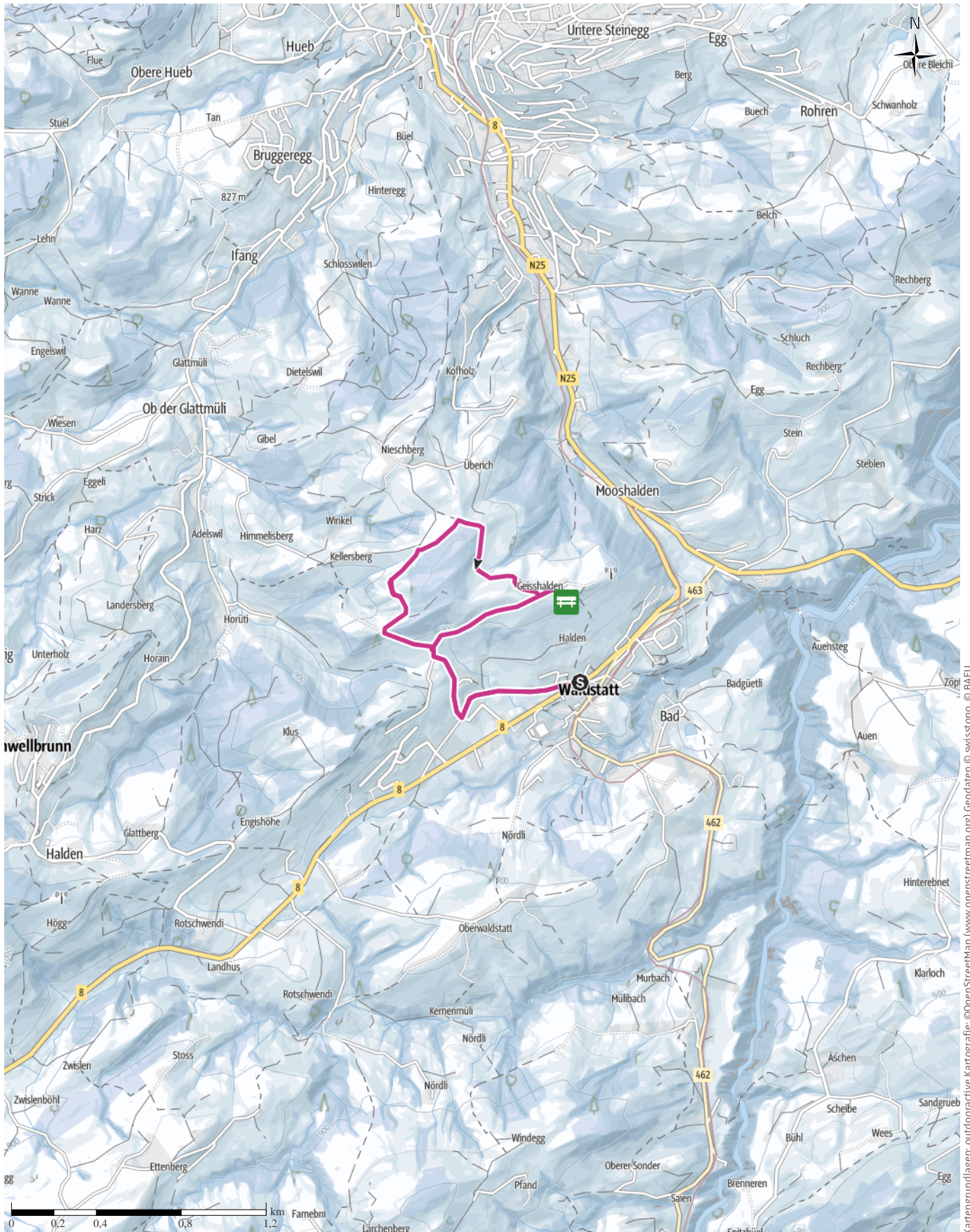
↔ 4,8km

🕒 1:20h

▲ 114m

▼ 114m

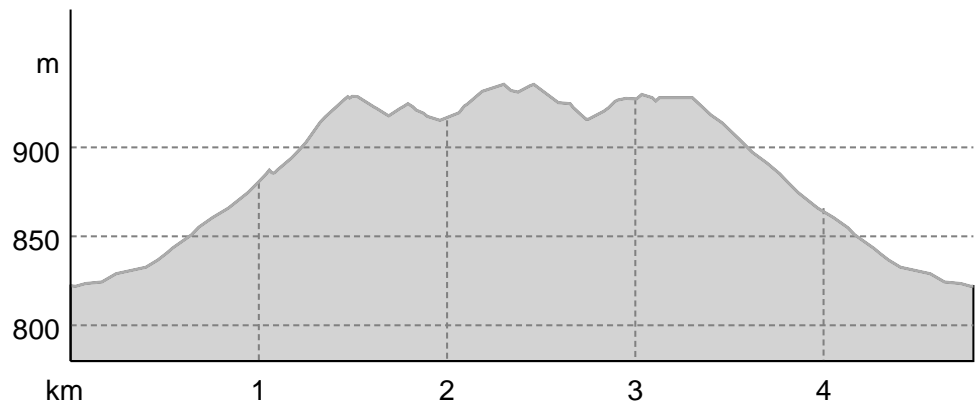
Schwierigkeit mittel



Kartengrundlagen: outdooractive Kartografie; ©OpenStreetMap (www.openstreetmap.org) Geodaten © swisstopo, © BAFU

TOP Säntis Panoramablick

Höhenprofil



Tourdaten

Winterwandern

Strecke	↔	4,8 km
Dauer	🕒	1:20 h
Aufstieg	⬆️	114 m
Abstieg	⬇️	114 m

Schwierigkeit **mittel**

Kondition **●●●●●**

Technik **●●●●●**

Höhenlage

935 m

822 m

Beste Jahreszeit

- JAN | FEB | MÄR
- APR | MAI | JUN
- JUL | AUG | SEP
- OKT | NOV | DEZ

Bewertungen

Autoren **●●●●●**

Erlebnis **●●●●●**

Landschaft **●●●●●**

Community

Weitere Tourdaten

Auszeichnungen



Jana Bacher

Aktualisierung: 19.02.2021



Quelle  
**Appenzellerland Tourismus AR**  
 St.Gallerstrasse 49  
 9100 Herisau  
 Telefon +41 71 898 33 00  
 Fax  
 info@appenzellerland.ch  
 https://appenzellerland.ch

Harschwendi Ost links weg zum Hörnlipass. Weiter führt der Weg um den Geisshaldenwald oder auch Weiler Nieschberg genannt. Am vordersten Spitz des Waldes gleitet der Blick über den Kantonshauptort Herisau bis nach St. Gallen; bei guter Sicht ist auch der Bodensee zu erkennen. Weiter führt der Weg dem Waldrand entlang auf der Geisshalde. Das Restaurant «Frohe Aussicht» ist derzeit jedoch geschlossen. Es erwartet einem aber ein einmaliges Panorama mit Blick auf den Säntis. Danach führt der Weg gemütlich der Strasse entlang zurück ins Dorfzentrum.

Ausrüstung

Gutes Schuhwerk, Wander- oder Trekking-Schuhe

Informationsmaterial

Weitere Infos und Links

Weiter Informationen finden Sie hier.

Wegbeschreibung

Wandern durch schneebedeckte Wälder und Wiesen. Vom Dorfzentrum führt der Weg Richtung Geisshalden. Sie wandern entlang der Strasse via Brunnhalden,

**TOP** Säntis Panoramablick

**Start der Tour**

Waldstatt

**Koordinaten:**

DG: 47.356750, 9.283550

GMS: 47°21'24.3"N 9°17'00.8"E

UTM: 32T 521413 5244848

w3w: ///pfundige.erwarteten.ecke

**Ende der Tour**

Waldstatt

**Wegbeschreibung**

Waldstatt – Geisshalden – Nieschberg – Waldstatt

**Anreise**

**Parken**

Parkplatzmöglichkeiten vorhanden.

**Interessante Punkte**



„Tipp des Autors“

 Ruhebank

 **Bänkli Geisshalde**

Quelle: Appenzellerland Tourismus AR

**Tour zum Mitnehmen für iPhone und Android**



QR-Code scannen und diese Tour offline speichern, mit Freunden teilen und mehr ...

Webseite

<https://out.ac/CrwTO>